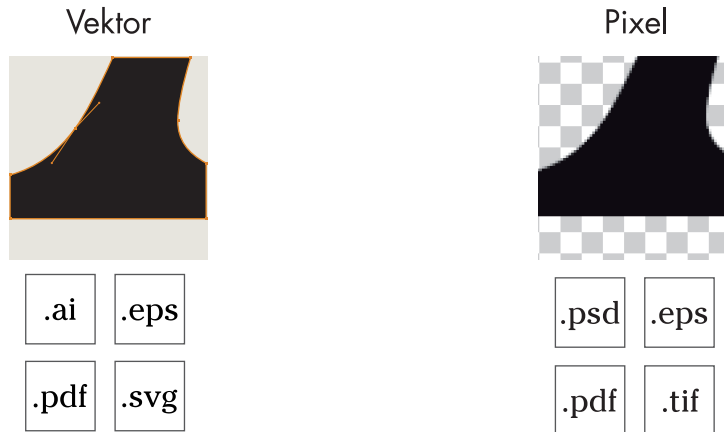


## Infoblatt für Ihre Druckdaten

Um Ihnen unnötige Kosten für einen Mehraufwand zu ersparen bitten wir Sie sich die Zeit für die folgenden Punkte zu nehmen. Bei Nichteinhaltung dieser Vorgaben können wir keine Haftung für das Druckergebnis übernehmen.

### I Formate



#### I.I Vektor Grafiken

Mit Adobe Illustrator, Adobe InDesign oder freien Programmen wie Inkscape erstellte Vektordaten haben folgende Auflagen zu erfüllen:

- Minimale Linienstärke - 1pt
- Schriften und Zeichen in Pfade umgewandelt
- Eingebundene Pixeldateien der Vektordatei beilegen
- Konturen in Flächen umwandeln

#### I.II Pixel Grafiken

Bei mehrfarbigen Pixeldaten bevorzugen wir PSD Dateien. Alternativ können Sie auch TIF, EPS und PDF Formate verwenden. JPG Formate mit mehrfarbigen Motiven weisen die geringste Qualität auf und erschweren durch ihre Komprimierung eine genaue Farbseparation. Daher versuchen Sie bitte dieses Format zu vermeiden.

- Minimale Linienstärke - 0,4 mm
- Verwendete Schriften und Zeichen rastern
- Datei (außer EPS Formate) dürfen keine Alpha-Kanäle oder Freistellungspfade enthalten
- Datei müssen mindestens eine Auflösung von 300 dpi haben

## II Druckgröße

Liefern Sie Ihre Druckdaten immer in originaler Druckgröße (1:1).

Ein Tip von uns: Sie können die Größe Ihres gewünschten Drucks leichter festlegen, wenn Sie Ihr Motiv in Originalgröße ausdrucken und auf den Körper halten.

Wichtig: Richten Sie die Größe des Druckmotivs nach der kleinsten Konfektionsgröße Ihres Druckauftrags.

maximale Druckgrößen



340 mm x 540 mm



280 mm x 300 mm

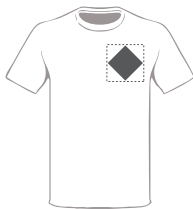


90 mm x 120 mm

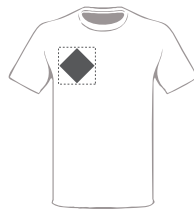
## III Positionierung

Bitte geben Sie eindeutig an wo das Druckmotiv positioniert werden soll. Sollten Sie keine präzisen Angaben zur Position machen (z.B. Abstand zwischen Motiv und Kragennaht) verwenden wir standardisierte Abstände.

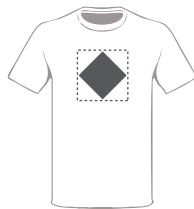
Beispiele



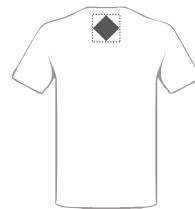
Brustdruck Links



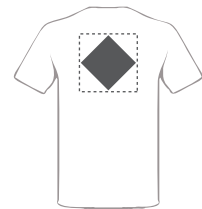
Brustdruck Rechts



Brustdruck Mitte



Nackendruck Mitte



Rückendruck Mitte

## IV Farbangaben

Bestimmen Sie Farben mit Hilfe des Pantone Solid Coated Farbsystems.

Falls wir die Farben Ihres Motivs nach unserer Monitorarstellung bestimmen sollen, kann dieses zu Abweichungen zwischen den verschiedenen Monitor-Typen kommen. Dies beeinflusst die Darstellung der Farben und wir können keine Haftung für das Druckergebnis übernehmen.

Der Druck von 4C / CMYK-Motiven ist nur auf hellen Textilien möglich. Auf farbigen Textilien kann mit 7 Farben (1x Unterdruckweiß, 7 x Volltonfarben) gedruckt werden. Auf weißen Textilien können wir bis zu 10 Farben realisieren.

Für weitere Fragen stehen wir Ihnen gerne unter +49 (0)30 484 960 34 zur Verfügung.  
Oder schreiben Sie uns: [grafik@ods-textildruck.de](mailto:grafik@ods-textildruck.de)